

# Partner strategico per le sfide del settore pubblico

---

Highlights 2024

COMPANY PRESENTATION

**LATTANZIO**  
**■ ■ KIBS**  
knowledge  
intensive  
business  
services

## Al fianco dei governi nazionali e locali

Lattanzio KIBS è la più importante boutique italiana di consulenza per il settore pubblico che opera sul mercato globale.

Da ormai 25 anni integra knowledge-intensive business services per la modernizzazione della PA in Italia e a livello internazionale.

Anno di costituzione  
1999

Fatturato 2023  
18,3 MIn EUR

Stato Patrimoniale  
15,6 MIn EUR

Referenze  
Oltre 1000 clienti  
5000 incarichi  
Valore: oltre 200 M €

Team  
96 persone  
(+ esperti di progetto)  
Età media 38 anni


Sedi  
Milano  
Roma  
Bari  
Bruxelles

---

## Purpose

Da sempre siamo dedicati al settore pubblico, motore di sviluppo dell'economia e della società.

Con il nostro know-how, ci impegniamo a produrre innovazione in diversi ambiti di policy per potenziare la capacità amministrativa di migliorare la qualità dei servizi a cittadini e imprese, e di attuare progetti che favoriscono la crescita dei sistemi paese.



Lattanzio KIBS  
promuove la cultura  
dell'innovazione  
- in tutte le sue forme -  
nelle istituzioni e nelle  
pubbliche  
amministrazioni

# Siamo una Società Benefit

Uno status virtuoso, che esprime formalmente l'impegno sociale di Lattanzio KIBS nel perseguire obiettivi di bene comune.

“ Contribuire a promuovere, a tutti i livelli, la cultura dell'innovazione delle istituzioni e delle pubbliche amministrazioni, per accelerare la loro modernizzazione in quanto motore di sviluppo dell'economia e della società a beneficio di competitività, produttività, sostenibilità, inclusività del sistema paese. ”

Come Benefit Corporation, il fine di Lattanzio KIBS è di creare valore condiviso a partire dalla sua vocazione storica:

- nelle Istituzioni e Pubbliche amministrazioni per accelerare la modernizzazione del settore pubblico con la propria attività
- nel Sistema educativo e nel mercato del lavoro per orientare i giovani ad impegnarsi per la modernizzazione del settore pubblico all'interno delle istituzioni e/o dall'esterno attraverso l'attività di consulenza
- nel settore pubblico e privato per favorire il ruolo delle startup attraverso la promozione dell'open innovation, e per promuovere la cultura dell'*impact investing* attraverso azioni dirette in progetti imprenditoriali ad impatto
- nella propria organizzazione per favorire forme di gestione socialmente responsabili

# La nostra storia

## 1999

Nasce a Milano  
LATTANZIO E  
ASSOCIATI  
società di consulenza e  
formazione specializzata  
nel settore pubblico

LATTANZIO E ASSOCIATI



## 2002

Alla sede di  
Milano si  
aggiungono  
Roma e Bari

In pochi anni  
ottiene  
incarichi a tutti i  
livelli  
istituzionali

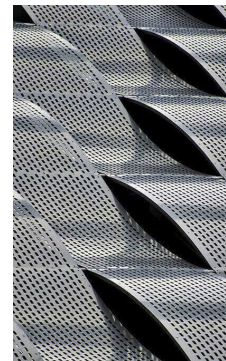
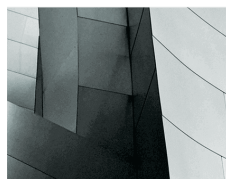
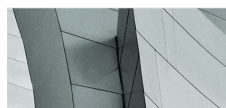
## 2007

Inizia il percorso di  
internazionalizzazione

Acquisizione di  
CPL92

## 2009

Ezio Lattanzio è Presidente  
di Confindustria Assoconsult



## 2013

Nasce il 'progetto KIBS' →

Acquisizione di  
ECOSFERA VIC per rafforzare la  
practice M&E

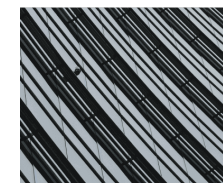
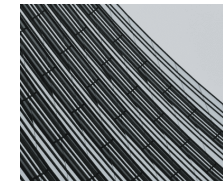
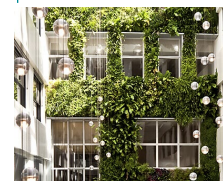
Acquisizione di eXact learning  
solutions per entrare nel mercato  
del digital learning

Acquisizione di LEMAN per  
arricchire il know-how su startup e  
business incubation



## 2015

Aprire la sede di  
Bruxelles



## 2010

Acquisizione di EMMERRE  
per accrescere le referenze  
legate al settore Giustizia

## 2011

Ezio Lattanzio è Chairman  
di FEACO, Federazione  
europea delle Associazioni  
di Management consulting

## 2014

Acquisizione di  
DRN per  
ampliare il  
mercato della  
cooperazione  
internazionale

## 2017

Aderisce al UN  
Global Compact

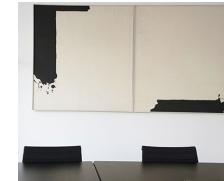
Acquisizione di  
ITALTREND per  
ampliare  
ulteriormente la  
capacità di  
competere a livello  
internazionale

## 2020

Introduce il modello 231  
per garantire standard  
di eccellenza rispetto  
alla  
regolarità/trasparenza  
dei comportamenti  
amministrativi.

## 2022

Si qualifica come  
Società Benefit



## 2023

Ottiene lo status di  
PMI Innovativa

## 2024

Pubblica la prima  
Relazione di Impatto



# I domini di competenza e le nostre expertise

## PA REFORM & GOVERNANCE

NEW PUBLIC MANAGEMENT | PLANNING & CONTROL SYSTEMS | ADMINISTRATIVE SIMPLIFICATION  
| ACCOUNTABILITY | QUALITY OF SERVICE | ORGANIZATIONAL IMPROVEMENT

## JUSTICE & SECURITY

ORGANIZATIONAL IMPROVEMENT | RULE OF LAW

## LOCAL DEVELOPMENT

STRATEGIC PLANNING | CROSS-BORDER ECONOMIC INTEGRATION | INTERNATIONALIZATION  
INVESTMENT ATTRACTION | SUPPLY CHAIN DEVELOPMENT | TRADE | TOURISM & CULTURE

## PRIVATE SECTOR DEVELOPMENT

SMEs DEVELOPMENT | STARTUP & BUSINESS INCUBATION | OPEN INNOVATION FOR THE PUBLIC  
SECTOR | PUBLIC-PRIVATE PARTNERSHIP (PPP)

## AGRICULTURE, FORESTRY & FISHERY

RURAL DEVELOPMENT | PRODUCTION & LIVESTOCK | FOOD SECURITY | FOOD SAFETY

## LABOUR MARKET & EDUCATION

EMPLOYMENT & LABOUR MARKET | VOCATIONAL EDUCATION AND TRAINING | EDUCATION  
SYSTEM

## SOCIAL DEVELOPMENT

LONGEVITY & SILVER ECONOMY | WELFARE | HEALTH

## HUMAN RIGHTS

GENDER EQUALITY & WOMEN EMPOWERMENT | CHILDREN RIGHTS | FRAGILITY & CRISIS  
MANAGEMENT | MIGRATION | DEMOCRATIZATION | CIVIL SOCIETY | SOCIAL INCLUSION & PROTECTION

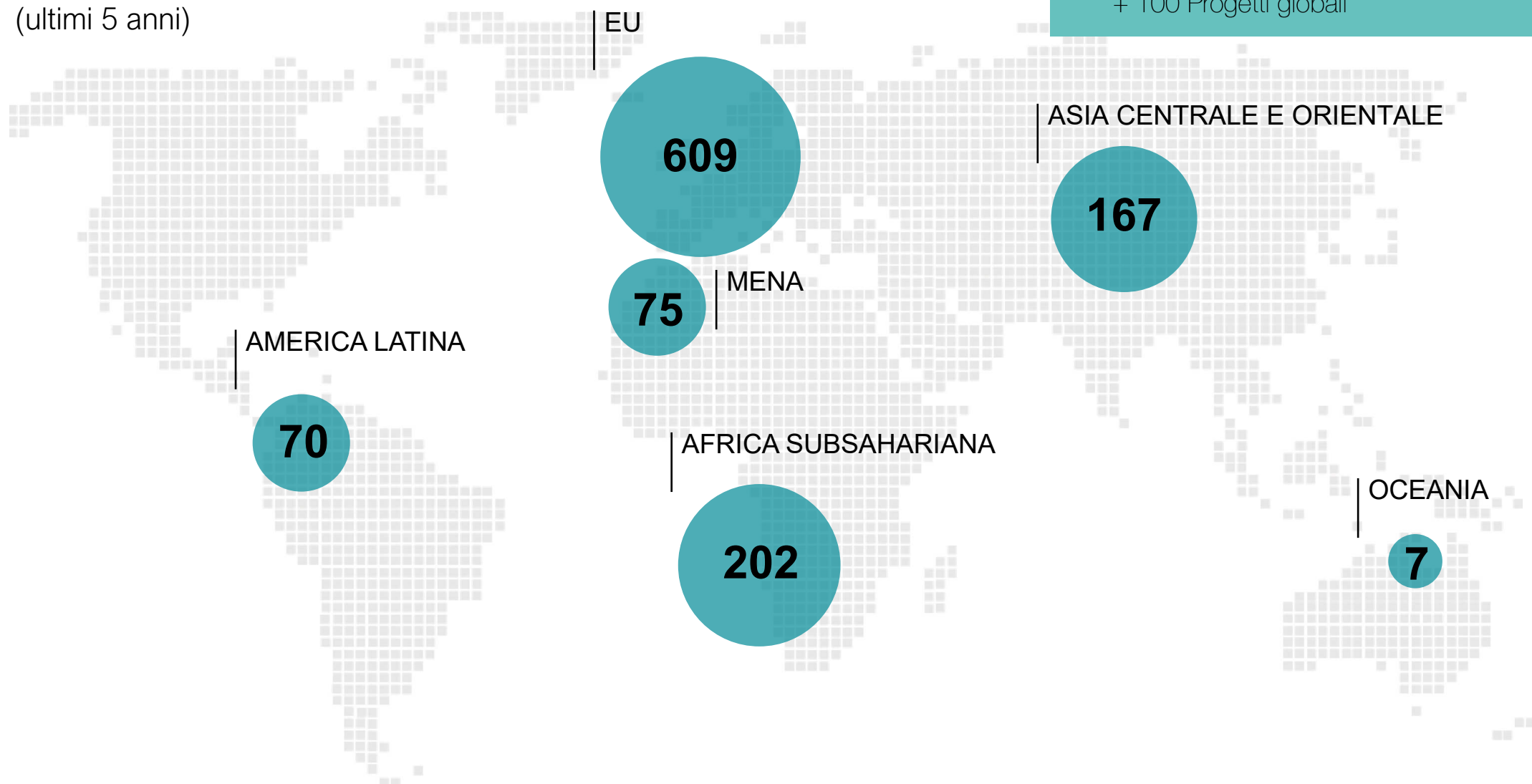
## ENERGY & ENVIRONMENT

SUSTAINABILITY TRANSITION | ENVIRONMENTAL CRIME PREVENTION |  
NUCLEAR SAFETY & CBRN RISK MANAGEMENT | CLIMATE CHANGE | WATER AND SANITATION

# Con progetti sviluppati in 130 Paesi

(ultimi 5 anni)

+ 100 Progetti globali



# La nostra unicità è integrare più servizi nella consulenza

Lattanzio KIBS offre servizi professionali che sono espressione di diverse 'practice' della consulenza e che lavorano integrati per accrescere il set di competenze richieste.

La nostra capacità di presentare soluzioni innovative attraverso approcci, metodologie e strumenti nativamente condivisi al nostro interno si traduce in **un asset per il supporto strategico alle decisioni.**

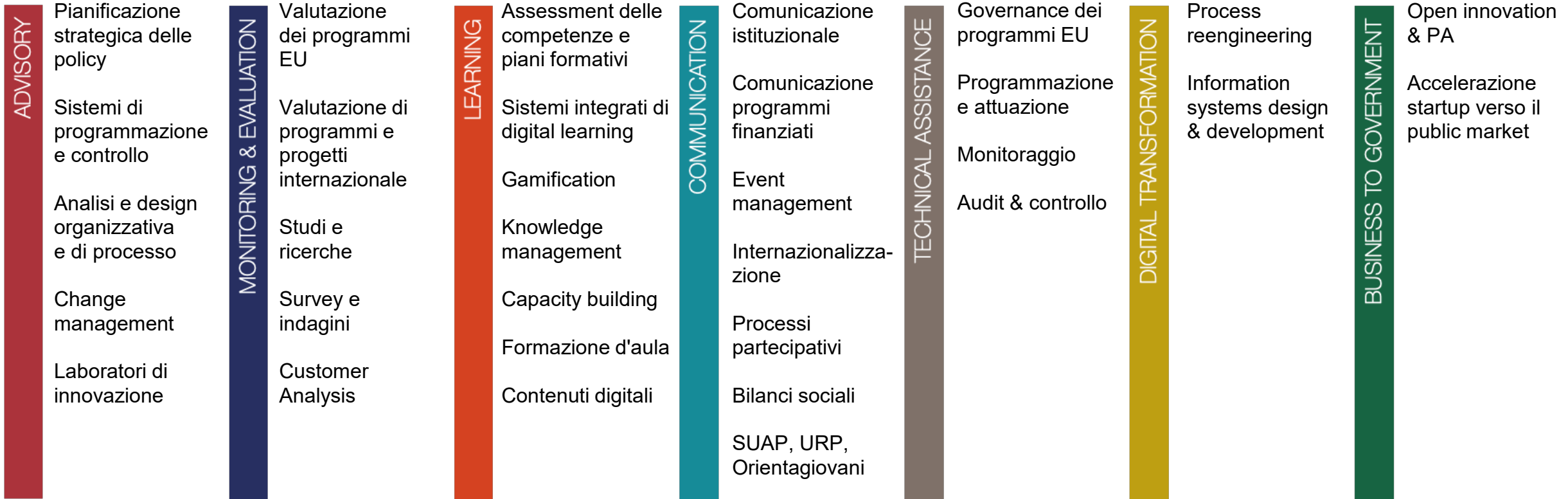
Specialmente quando si tratta di progetti complessi che richiedono un'ampia e diversificata gamma di interventi con una visione a 360 gradi.

L'integrazione delle competenze permette di **migliorare la base informativa, considerare ogni singola variabile che può avere impatto sul risultato atteso** e quindi stimolare una **capacità progettuale** e di execution che rende l'azione più efficace.





## knowledge intensive business services



# I nostri asset

## Lattanzio KIBS ha sviluppato strumenti, metodologie e approcci per implementare i progetti con successo

Abbiamo eccellenti capacità di coordinamento del team e di interfaccia con i clienti.

Disponiamo di una piattaforma web integrata e personalizzata (cruscotto) che consente la gestione amministrativa, tecnica e finanziaria centralizzata di tutte le gare e i contratti.

Possiamo contare su un database evoluto con migliaia di profili di consulenti freelance internazionali e sul machine learning

- per individuare gli esperti che corrispondono a profili e competenze specifiche
- per accedere rapidamente a informazioni rilevanti sull'esperto, i suoi precedenti contatti con i project manager di Lattanzio KIBS, le performance su progetti svolti, referenze e altri documenti utili

## KNOWLEDGE MANAGEMENT

- Archiviazione centralizzata di tutti i dati aziendali
- Ingegneria di processo
- Standardizzazione di strumenti e metodologie

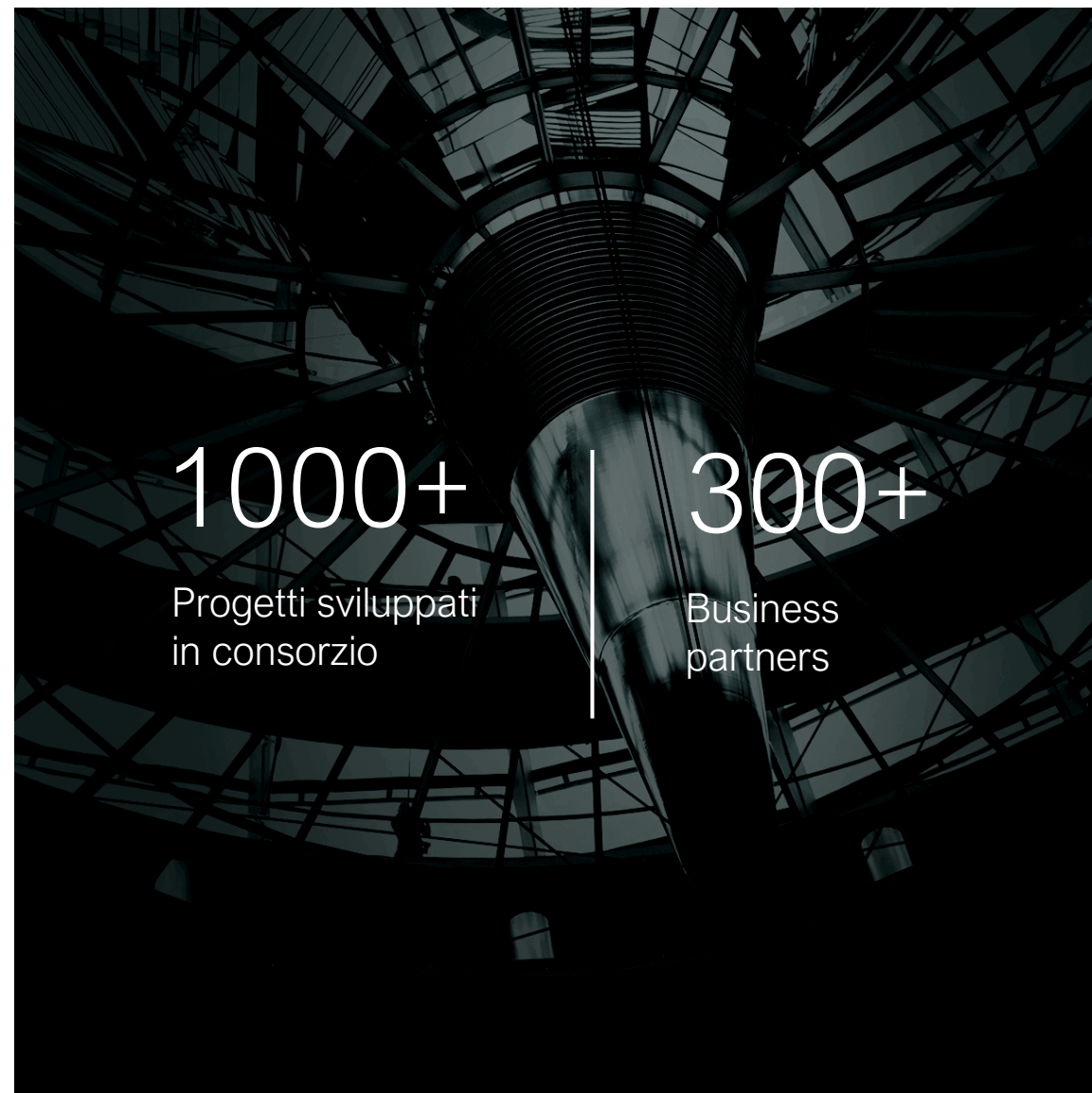
## DIGITALIZZAZIONE

- Sistema ERP proprietario personalizzato sul processo di lavoro per tutte le attività di progetto e di controllo di gestione tramite cruscotto
- Sistema di motori di ricerca per la rapida individuazione degli esperti
- Remote Desktop che consente agli utenti di accedere al file system aziendale in qualsiasi momento e da qualsiasi computer
- Collaborative working

# Le partnership

Abbiamo una comprovata esperienza nell'implementazione di progetti basati su solide relazioni di lavoro con **partner strategici** e all'interno di **consorzi internazionali**.

- > GRANDI MULTINAZIONALI      tra cui KPMG, PwC, EY, Deloitte, Accenture, HP, FCA, Brembo
- > MANAGEMENT CONSULTING COMPANIES
- > ENTI PUBBLICI                      Agenzie nazionali
- > UNIVERSITÀ                              tra cui Bocconi | Politecnico di Milano  
Scuola superiore di Pisa  
University of Helsinki | Oslo | Tallin  
| Vienna | Athens |  
Sofia | Madrid | Sussex |  
Southampton
- > PARTNER LOCALI
- > ESPERTI DI SETTORE



# Sustainability

Lattanzio KIBS ha avviato un percorso per la sostenibilità del proprio modello di business.

Contribuisce con la propria attività agli **SDGs dell'Agenda 2030** dell'ONU e crea valore cogliendo i **criteri ESG** (Environmental, Social e Governance) materialmente rilevanti.

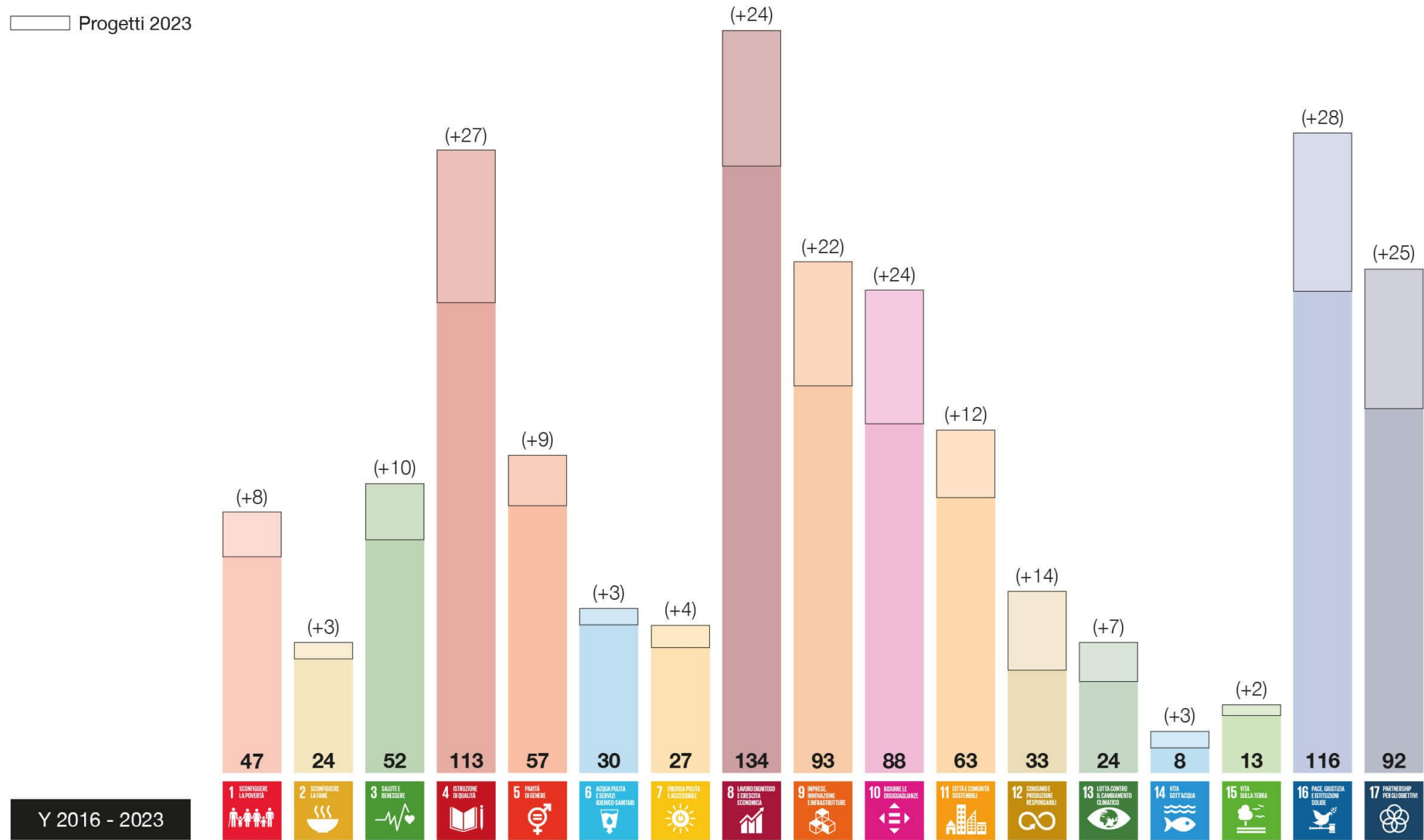
- Dal 2017 la Società aderisce al **UN Global Compact** a sostegno dei principi fissati dall'ONU per l'adozione di **politiche sostenibili** con riferimento a diritti umani, lavoro, ambiente e lotta alla corruzione
- Ogni anno la Società rende pubblici i risultati della sua azione a testimonianza della sostenibilità del suo modello di business applicato a tutti i processi organizzativi
- È anche tra i firmatari della **Carta WEPs** voluta da UNWomen con il Global Compact





# Il nostro contributo agli SDGs della UN Agenda 2030


Progetti 2023



Y 2016 - 2023

# Il sistema di certificazioni

## GOVERNANCE E IMPEGNO GLOBALE

Adozione del Modello di organizzazione, gestione e controllo ai sensi del D.Lgs. 231/01	<b>231</b> MODELLO ORGANIZZATIVO AI SENSI DEL D.LGS 231/2001
Benefit Corporation come forma giuridica d'impresa	<b>Società BENEFIT</b>
Adesione al UN Global Compact	

## STANDARD INTERNAZIONALI

Sistema di gestione della qualità	ISO 9001:2015	
Sistema di gestione ambientale	ISO 14001:2015	
Sistema di gestione per la salute e sicurezza sul lavoro	ISO 45001:2018	
Sistema di gestione della responsabilità sociale	SA8000:2014	
Sistema di gestione per la parità di genere	UNI/PdR 125:2022	
Gestione delle risorse umane - Diversità e Inclusione	ISO 30415:2021	
Sistema di gestione per la sicurezza delle informazioni	ISO/IEC 27001:2013	
Rating di legalità AGCM	 AUTORITÀ GARANTE DELLA CONCORRENZA E DEL MERCATO <b>RATING DI LEGALITÀ'</b> 	

# Company chart



# Associazioni



Federazione europea delle associazioni di management consulting con sede a Bruxelles



Associazione che rappresenta le imprese di Consulenza di Management più importanti presenti in Italia



Federazione italiana di consulenza, comunicazione, ricerca e pubblicazioni web



Rete dedicata alle imprese che sviluppano servizi innovativi per la filiera della Silver Economy



Associazione no profit che rappresenta e unisce la filiera dell'innovazione italiana



Associazione europea che rappresenta le aziende tecnologiche per l'apprendimento e il publishing



Associazione che rappresenta le più importanti aziende pubblicitarie e agenzie di pubbliche relazioni in Italia

*Ezio Lattanzio* in prima linea sul tema del contributo che la consulenza può dare alla modernizzazione del Paese



→ Due volte Chairman, in carica dal 2011 al 2018

→ Presidente dal 2009 al 2014

→ Presidente biennio 2014-2015

→ Membro del Comitato esecutivo



Milan | Rome | Bari  
Brussels

The logo for Lattanzio KIBS, featuring the word "LATTANZIO" in a bold, sans-serif font above the word "KIBS" in a similar font. To the left of "KIBS" are three small squares of varying sizes, arranged in a descending staircase pattern.

LATTANZIO  
KIBS

Lattanzio KIBS S.p.A.  
Milan (Italy) Via Cimarosa, 4 | 20144  
+39 02 29061165

[info@lattanziokibs.com](mailto:info@lattanziokibs.com)  
[www.lattanziokibs.com](http://www.lattanziokibs.com)

knowledge intensive business services